



# ANTARES



BENETEAU







**THE ANTARES OUTBOARD ARE PERFECTLY  
DESIGNED FOR A FEW DAYS' COASTAL CRUISING.  
THEY EXEMPLIFY ALL OF BENETEAU'S FORTY YEARS'  
ACCUMULATED EXPERIENCE IN THIS HISTORIC RANGE,  
WHICH IS RENOWNED WORLDWIDE FOR ITS SEA-GOING  
QUALITIES. THESE REMARKABLY WELL-EQUIPPED  
AND CLEVERLY DESIGNED ANTARES OUTBOARD PROVIDE  
A PERFECT INTRODUCTION TO CRUISING.**

---

*Idéalement conçues pour quelques jours d'escapades côtières, les Antares hors-bord jouissent de toute l'expertise accumulée par BENETEAU depuis 40 ans sur cette gamme historique et mondialement réputée pour ses qualités marines. Malines et remarquablement aménagées, les Antares jouent sur la mer l'heureuse partition des premières croisières.*



# THE BEST IN MARINES TECHNOLOGIES

## LE MEILLEUR DES TECHNOLOGIES MARINES

---



The combination of the Antares and Suzuki engine brand, provides the ultimate performance, fuel efficiency and reliability for the ultimate navigation experience. All engines benefit from the most advanced technologies in terms of optimization of fuel consumption and less impact on the environment while ensuring the user a real pleasure of navigation.

*La combinaison de la gamme Antares et des moteurs Suzuki permet de bénéficier de performances, de rendements énergétiques et d'une fiabilité uniques pour une expérience de navigation ultime. Tous les moteurs bénéficient des technologies les plus abouties en termes d'optimisation de la consommation et de moindre impact sur l'environnement tout en assurant à l'utilisateur un vrai plaisir de navigation.*

The Garmin logo consists of the word 'GARMIN' in white, bold, sans-serif capital letters, centered within a dark blue rectangular background.

**GARMIN**

You love getting out on the water. Not a day goes by you don't think of it. The smells, the sounds, the breezes. There's nothing more satisfying. Yet, you seem to have precious little time for your passion. So we design Garmin Marine products to be easy to understand, simple to use, and dependable from one season to the next. That way, whenever you finally have time on the water, your Garmin Marine electronics will occupy precious little of it.

*Vous aimez naviguer, être sur l'eau. Pas un jour ne passe sans que vous ne pensiez à ça. Les bruits, les odeurs, la sensation d'être ailleurs. Rien ne vous satisfaisait plus. Pourtant, vous avez peu de temps à consacrer à votre passion. Chez Garmin, nous concevons des produits faciles à comprendre, simples à utiliser et fiables d'une saison à l'autre. De cette façon, chaque fois que vous avez enfin le temps de profiter, votre électronique Garmin Marine répondra présent.*



# ANTARES 6

THE PROFILE OF THE ANTARES 6 IS BOTH MODERN AND TIMELESS, YET SHE STILL HAS ALL THE FEATURES THAT HAVE MADE THIS RANGE A SUCCESS IN THE LAST 40 YEARS. THE IDEAL BOAT FOR EXCURSIONS, FISHING TRIPS, AND PICNIC OUTINGS, SHE GOES A LONG WAY TO BUILDING BOATING CONFIDENCE AND MAKING THE EXPERIENCE ENJOYABLE. *Arborant un look très actuel et des lignes intemporelles, l'Antares 6 reste fidèle à tout ce qui créé, depuis plus de 40 ans, le succès de cette gamme. Promenade, partie de pêche, pique-nique... Ce croiseur très sécurisant est le partenaire idéal pour découvrir les plaisirs de la navigation.*



**HULL LENGTH  
LONGUEUR DE COQUE**

5,52 m - 18'1"



**HULL BEAM  
LARGEUR DE COQUE**

2,40 m - 7'10"



**FUEL CAPACITY  
CAPACITÉ CARBURANT**

100 l - 26 US gal



**EC CERTIFICATION  
CERTIFICATION CE**

C6/D6



The numerous hand rails make the Antares 6 easy to move around and add to the feeling of safety. - *De nombreuses mains courantes assurent une circulation aisée et sécurisante.*



Facing the saloon table is a very practical dining area with sink, refrigerator and storage. - *En vis-à-vis de la table du carré, le coin dinette avec évier, frigo et rangement est extrêmement pratique.*



Cockpit converts into sunlounge. Lockers under seats.  
*Cockpit transformable en bain de soleil ; coffres sous les banquettes.*



The forward cabin offers a bed for 2 and an optional marine toilet.  
*La cabine avant intègre un lit 2 place et des WC marins, en option.*

# 6

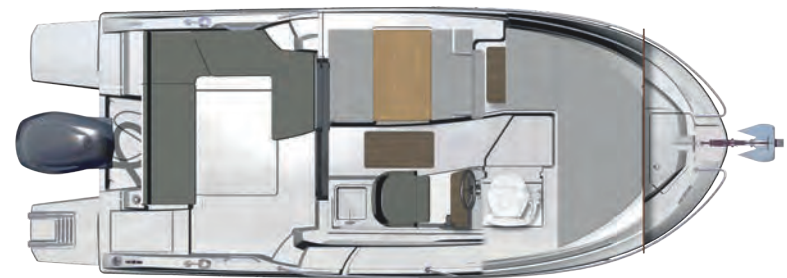


**BUILT ON THE LATEST GENERATION OF OUTBOARD HULLS, THIS FISHING CRUISER IS INCREDIBLY STABLE AND TRULY A PLEASURE TO DRIVE. WITH A SINGLE ENGINE OF UP TO 115 HP, THE ANTARES 6 IS IMPRESSIVELY MANOEUVRABLE AND MAKES QUICK WORK OF GETTING IN AND OUT OF HARBOURS.** *Construite sur la dernière génération des carènes hors-bord, la benjamine des fisher-cruiser offre une remarquable stabilité et de belles sensations de pilotage. Avec une mono-motorisation allant jusqu'à 115 CV, l'Antares 6 impressionne par sa maniabilité et joue à merveille de ses dimensions passe-partout.*

# TECHNICAL SPECIFICATIONS

## CARACTÉRISTIQUES TECHNIQUES

NAVAL ARCHITECT - ARCHITECTES NAVALS	BENETEAU POWERBOATS
DESIGN	SARRAZIN DESIGN
LENGTH OVERALL - LONGUEUR HORS-TOUT	5,62 m - 18'5"
HULL LENGTH - LONGUEUR DE COQUE	5,52 m - 18'1"
OVERALL WIDTH - LARGEUR HORS-TOUT	2,43 m - 7'12"
HULL BEAM - LARGEUR DE COQUE	2,40 m - 7'10"
LIGHT DISPLACEMENT WITHOUT ENGINE (EC) DÉPLACEMENT LÈGE SANS MOTEUR (CE)	1320 kg - 2909 lbs
LIGHT DISPLACEMENT (EC) - DÉPLACEMENT LÈGE (CE)	1400 kg - 3086 lbs
AIR DRAUGHT - TIRANT D'AIR	2,20 m - 7'3"
DRAUGHT MIN/MAX - TIRANT D'EAU MIN/MAX	0,30/0,60 m - 1'11/12"
FUEL TANK - RÉSERVOIR CARBURANT	100 l - 26 US gal
WATER TANK - RÉSERVOIR D'EAU	50 l - 13 US gal
MAXIMUM ENGINE POWER PUISSANCE MOTEUR MAXIMUM	115 CV - 115 HP
EC CERTIFICATE - ATTESTATION CE	C6/D6



# ANTARES

TIMELESS, THE LATEST ANTARES 7 HAS ITS ROOT IN THE THREE VALUES OF SAFETY, SIMPLICITY AND HABITABILITY THAT HAVE BEEN PRESENT SINCE THE BEGINNING OF THIS RANGE. A RELIABLE BOAT DESIGNED TO ENJOY SHORT COASTAL CRUISES, THE ANTARES 7 CAN BE TOWED. THE ANTARES 7'S INNOVATIVE FLARED-HULL BOASTS SAFETY AND OUTSTANDING SEAKEEPING, OFFERING WONDERFUL DRIVING SENSATIONS. THIS OUTBOARD MOTORBOAT HAS A VERY ELEGANT SILHOUETTE, THANKS TO HER CAP'S POWERFUL V PROFILE. *Intemporelle, la dernière Antares 7 s'ancre sur les trois valeurs fondatrices de cette gamme historique : la sécurité, la simplicité et l'habitabilité. Valeur sûre conçue pour la découverte des petites croisières côtières, l'Antares 7 est remorquable. Innovante et sécurisante, la carène tulipée de l'Antares 7 garantit une excellente tenue à la mer et de belles sensations en pilotage. Travaillé dans un V dynamique, le dessin de casquette donne un air élancé à la silhouette de ce hors-bord.*



**HULL LENGTH**  
**LONGUEUR DE COQUE**

6,48 m - 21'3"



**HULL BEAM**  
**LARGEUR DE COQUE**

2,50 m - 8'2"



**FUEL CAPACITY**  
**CAPACITÉ CARBURANT**

170 l - 45 US gal

**EC**

**EC CERTIFICATION**  
**CERTIFICATION CE**

C8/D8

Suiting all tastes and situations, the cockpit's aft bench unfolds into an optional large sunbathing area.

*S'adaptant à toutes les envies et situations, la banquette arrière du cockpit se déploie en large bain de soleil (en option).*



The wheelhouse has a 360° view of the sea. A sliding glass hatch on the roof bathes the interior in natural light, which considerably increases the feeling of space.

*La timonerie profite d'une vue sur la mer à 360°. La présence d'une vitre coulissante sur le toit baigne l'intérieur d'une lumière naturelle tout en augmentant considérablement la sensation de volume.*

The modular bench seat creates an additional double berth, so you can welcome 4 people on board the Antares 7 for an overnight trip.

*La banquette modulable crée un double couchage complémentaire qui permet à l'Antares 7 d'accueillir à bord 4 personnes en nuitée.*



Dining area with sink, storage, optional 42 l refrigerator and gas heater. - Cuisine avec évier, rangements, réfrigérateur 42 l et réchaud à gaz en options.



The forward cabin offers a bed for 2.  
La cabine avant intègre un lit 2 places.



Separated head compartment with toilet, storage and sink  
Version avec compartiment WC séparé, rangement et évier.

# TECHNICAL SPECIFICATIONS

## CARACTÉRISTIQUES TECHNIQUES

NAVAL ARCHITECT - ARCHITECTES NAVALS BENETEAU POWERBOATS

DESIGN SARRAZIN DESIGN

LENGTH OVERALL - LONGUEUR HORS-TOUT 7,48 m - 24'6"

HULL LENGTH - LONGUEUR DE COQUE 6,48 m - 21'3"

OVERALL WIDTH - LARGEUR HORS-TOUT 2,53 m - 8'4"

HULL BEAM - LARGEUR DE COQUE 2,50 m - 8'2"

LIGHT DISPLACEMENT WITHOUT ENGINE (EC)  
DÉPLACEMENT LÈGE SANS MOTEUR (CE) 1651 kg - 3639 lbs

LIGHT DISPLACEMENT (EC) - DÉPLACEMENT LÈGE (CE) √1886 kg - 4157 lbs

AIR DRAUGHT - TIRANT D'AIR 2,30 m - 7'7"

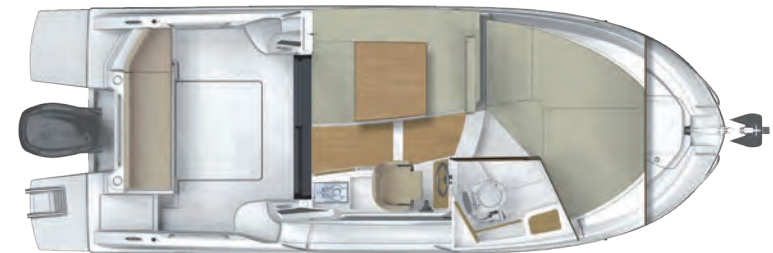
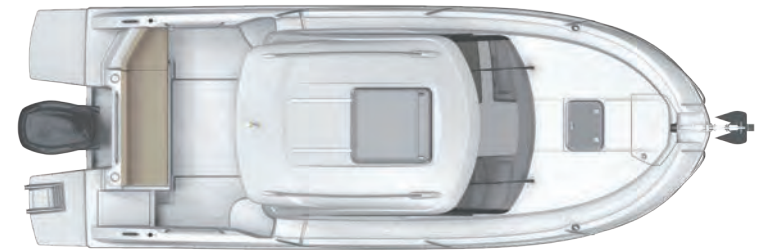
DRAUGHT MIN/MAX - TIRANT D'EAU MIN/MAX 0,50/0,80 m - 1'8"/2'7"

FUEL TANK - RÉSERVOIR CARBURANT 170 l - 45 US gal

WATER TANK - RÉSERVOIR D'EAU 50 l - 13 US gal

MAXIMUM ENGINE POWER  
PUISSANCE MOTEUR MAXIMUM 175 CV - 175 HP

EC CERTIFICATE - ATTESTATION CE C8/D8



# ANTARES

AGILE, POWERFUL AND VERY HABITABLE, THE ANTARES 8 OOZES CHARACTER. THE IDEAL BOAT FOR EXPLORING NEW SHORES, SHE IS WONDERFUL FOR TAKING A BREAK FOR A FEW DAYS, CONFIDENT THAT YOU ARE COMPLETELY SAFE. *Agile, puissante et largement habitable, l'Antares 8 possède du caractère. Bateau de découverte de la navigation par excellence, elle se prête à merveille aux escapades de quelques jours dans la plus grande sécurité.*



**HULL LENGTH  
LONGUEUR DE COQUE**

6,98 m - 22'11"



**HULL BEAM  
LARGEUR DE COQUE**

2,76 m - 9'1"



**FUEL CAPACITY  
CAPACITÉ CARBURANT**

280 l - 74 US gal

**EC**

**EC CERTIFICATION  
CERTIFICATION CE**

C9/D9



Unique on a boat this size, the Antares 8's habitability sets it apart from other motor cruisers in this category. The wheelhouse is accessed by a large sliding glass door, sheltering a well-equipped modular living space.

*Exceptionnelle pour cette taille de bateau, l'habitabilité de l'Antares 8 la démarque nettement dans sa catégorie. Accessible par une large porte-vitrée coulissante, la timonerie abrite un espace de vie bien équipé et modulaire.*



Cleverly rotating, the large port bench in the helm station offers different positions to the passengers: facing the sea or facing the saloon table. At night time, it can be lowered to convert into an extra-large double berth.

*Pivotant ingénieusement, la large banquette à bâbord du poste de pilotage offre aux passagers différentes positions : face à la mer ou face à la table du carré. En mode nuit, elle s'abaisse et se transforme en couchage double extra-large.*

There is a real double cabin below the wheelhouse at the bow of the boat, with storage and a shower en suite, so you can stay on board for a few days. With walnut stained woodwork, the boat offers a very contemporary atmosphere.

*En contrebas de la timonerie à l'avant du bateau, une véritable cabine double avec rangements et sa salle d'eau attenante permettent de vivre quelques jours à bord. La teinte Noyer des boiseries diffuse sur le bateau une note très contemporaine.*



**THE ANTARES 8 HAS A NEW FLARED-OUT HULL THAT DELIVERS WONDERFUL DRIVING SENSATIONS, WHILE BOASTING EXCELLENT SEAKEEPING. THE ANTARES 8 IS FITTED WITH A SUZUKI ENGINE AND ENJOYS A PROPULSION POWER OF UP TO 250 HP.** *Tulipée, la nouvelle carène de l'Antares 8 assure de belles sensations de pilotage tout en garantissant un excellent comportement marin. Pourvue d'un moteur Suzuki, l'Antares 8 profite d'une puissance pouvant s'élever jusqu'à 250 CV.*



Designed to make living on board a real pleasure. The Antares' exterior fittings make coastal cruising feel like a long-distance cruise.

*Tout pour le plaisir de la vie à bord. Les aménagements extérieurs de l'Antares 8 donnent à la croisière côtière un air de grand voyage.*



Front sundeck.  
*Bain de soleil avant.*

Optional cockpit saloon with aluminium support and sun deck.  
*Carré de cockpit avec support alu et bain de soleil (option).*



Overhang stemhead with swimming ladder.  
*Delphinière avec échelle de bain.*





# TECHNICAL SPECIFICATIONS

## CARACTÉRISTIQUES TECHNIQUES

NAVAL ARCHITECT - ARCHITECTES NAVALS BENETEAU POWERBOATS

DESIGN SARRAZIN DESIGN

LENGTH OVERALL - LONGUEUR HORS-TOUT 8,23 m - 27'

HULL LENGTH - LONGUEUR DE COQUE 6,98 m - 22'11"

OVERALL WIDTH - LARGEUR HORS-TOUT 2,79 m - 9'2"

HULL BEAM - LARGEUR DE COQUE 2,76 m - 9'1"

LIGHT DISPLACEMENT WITHOUT ENGINE (EC)  
DÉPLACEMENT LÈGE SANS MOTEUR (CE) 2167 kg - 4776 lbs

LIGHT DISPLACEMENT (EC) - DÉPLACEMENT LÈGE (CE) 2451 kg - 5402 lbs

AIR DRAUGHT - TIRANT D'AIR 2,33 m - 7'8"

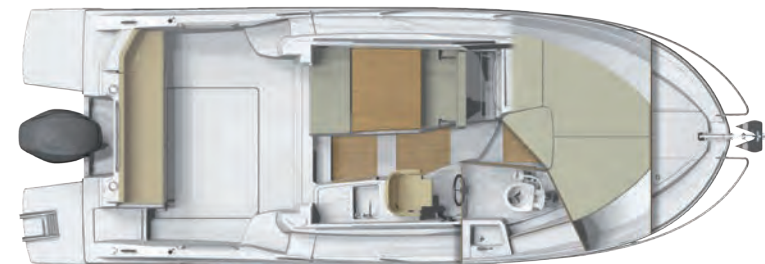
DRAUGHT MIN/MAX - TIRANT D'EAU MIN/MAX 0,60/0,80 m - 2'2"7"

FUEL TANK - RÉSERVOIR CARBURANT 280 l - 74 US gal

WATER TANK - RÉSERVOIR D'EAU 100 l - 26 US gal

MAXIMUM ENGINE POWER  
PUISSANCE MOTEUR MAXIMUM 250 CV - 250 HP

EC CERTIFICATE - ATTESTATION CE C9/D9



# ANTARES 9

THE ULTIMATE WEEKENDER! WITH AN INNATE SENSE OF DETAIL AND COMFORT, THE ANTARES 9 IS AN INVITATION TO SPEND MORE TIME AT SEA. MODERN AND STYLISH, SHE PRESERVES THE TRADITIONAL ELEGANCE OF AN ESTABLISHED RANGE. AUTONOMY, HABITABILITY, PANACHE: SHE HAS EVERYTHING TO MAKE SHORT CRUISING A GREAT EXPERIENCE. *C'est le weekender par excellence ! Avec un sens inné du détail et du confort, l'Antares 9 invite à prolonger les sorties en mer. Moderne et stylée, elle perpétue la tradition d'élégance d'une gamme historique. Autonomie, habitabilité, raffinement : tout est réuni pour vivre en grande classe la petite croisière.*



**HULL LENGTH**  
**LONGUEUR DE COQUE**

7,98 m - 26'2"



**HULL BEAM**  
**LARGEUR DE COQUE**

2,95 m - 9'8"



**FUEL CAPACITY**  
**CAPACITÉ CARBURANT**

standard : 2x200 l - 2x53 US Gal  
option : 2x300 l - 2x79 US Gal



**EC CERTIFICATION**  
**CERTIFICATION CE**

B6/C10



## COMFORTABLE CRUISING LA CROISIÈRE TOUT CONFORT

Perfectly fitted out, the Antares 9 is an invitation to get away and relax. She offers a side door opening from the driving station onto a starboard walkway, making manoeuvres easier and safe.

*Parfaitement aménagée, l'Antares 9 est une hymne à l'évasion et à la détente. Offrant sécurité et confort pour les manœuvres, l'Antares 9 propose une porte latérale reliant le poste de pilotage au passavant tribord.*

With wraparound windows, the pilothouse has a panoramic view and is incredibly bright. There is a real feeling of space and the lounge is cleverly organized with a co-pilot seat that swings round. This means you can sit facing the sea or facing the chart table.

*Ceinturée de larges vitrages, la timonerie conjugue vue mer à 360° et clarté saisissante. La sensation d'espace est réelle et le salon joue astucieusement sur une banquette copilote modulable pour offrir une assise face à la mer ou tournée vers la table du carré.*



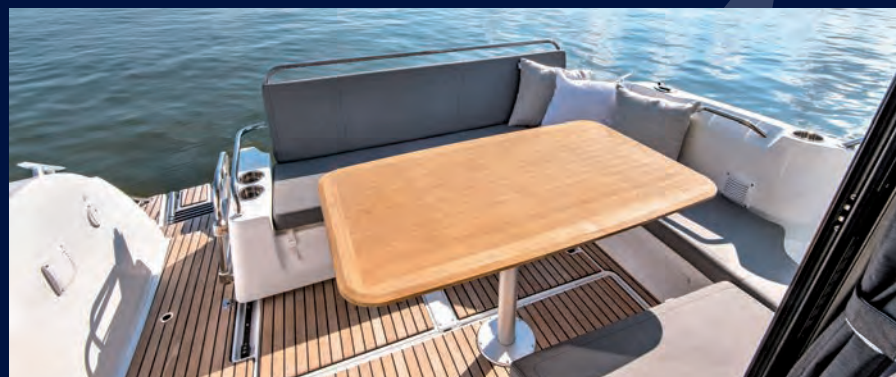
**Two separate cabins, one galley and a cleverly fitted shower room make the Antares 9 the ideal boat for cruises with family and friends!**

*Deux cabines indépendantes, une cuisine et une salle d'eau astucieusement aménagées : l'Antares 9 est le bateau idéale pour des croisières en famille ou entre amis !*





Wide and secured starboard walkway to the front sundeck.  
*Accès sécurisé avec large passavant au bain de soleil avant.*



Optional cockpit saloon with aluminium support and sun deck.  
*Carré de cockpit avec support alu et bain de soleil (option).*

# 9



Thanks to her Airstep® hull, the Antares 9 cuts gently through the waves offering a comfortable ride and safe navigation. With up to 2x200 hp power, the Antares 9 has the latest technological developments in terms of outboard engines.

*Grâce à sa carène Airstep®, l'Antares 9 passe les vagues en douceur et offre le maximum de confort et de sécurité en navigation. Avec une puissance pouvant aller jusqu'à 2x200 CV, l'Antares 9 bénéficie des dernières avancées technologiques en termes de motorisation hors-bord.*

# TECHNICAL SPECIFICATIONS

## CARACTÉRISTIQUES TECHNIQUES

NAVAL ARCHITECT - ARCHITECTES NAVALS

BENETEAU POWERBOATS

DESIGN

SARRAZIN DESIGN

LENGTH OVERALL - LONGUEUR HORS-TOUT

8,23 m - 27'

HULL LENGTH - LONGUEUR DE COQUE

7,98 m - 26'2"

OVERALL WIDTH - LARGEUR HORS-TOUT

2,99 m - 9'10"

HULL BEAM - LARGEUR DE COQUE

2,95 m - 9'8"

LIGHT DISPLACEMENT WITHOUT ENGINE (EC)  
DÉPLACEMENT LÈGE SANS MOTEUR (CE)

3695 kg - 8144 lbs

LIGHT DISPLACEMENT (EC) - DÉPLACEMENT LÈGE (CE)

4259 kg - 9387 lbs

AIR DRAUGHT - TIRANT D'AIR

2,75 m - 9'  
(OPTION : 3,25 m - 10'8")

DRAUGHT MIN/MAX - TIRANT D'EAU MIN/MAX

0,60/0,90 m - 2'/2'11"

FUEL TANK - RÉSERVOIR CARBURANT

2x200 l - 2x53 US gal  
(OPTION : 2x300 l - 2x79 US gal)

WATER TANK - RÉSERVOIR D'EAU

160 l - 42 US gal

MAXIMUM ENGINE POWER  
PUISSANCE MOTEUR MAXIMUM

2x200 CV - 2x200 HP

EC CERTIFICATE - ATTESTATION CE

B6/C10



# ANTARES 11

A WEEKENDER THAT HITS THE RIGHT NOTE! THE ANTARES 11 IS THE EPITOME OF A SAFE, SEAWORTHY, AND SPACIOUS FAMILY POWERBOAT, RETAINING THE LONGSTANDING SIGNATURE FEATURES OF A TOP-QUALITY RANGE, SUITED TO ALL KINDS OF BOATING. THE ANTARES 11 IS THE EVOLUTION OF OVER 40 YEARS OF ANTARES HERITAGE PASSION AND KNOW-HOW. *Vedette familiale par excellence, sécurisante, marine et dotée de beaux volumes, l'Antares 11 perpétue les fondamentaux historiques d'une gamme douée pour tous les programmes de navigation. L'Antares 11 hérite d'un esprit et d'un savoir-faire reconnus depuis plus de 40 ans.*



**HULL LENGTH**  
**LONGUEUR DE COQUE**

11,08 m – 36'4"



**HULL BEAM**  
**LARGEUR DE COQUE**

3,40 m – 11'2"



**FUEL CAPACITY**  
**CAPACITÉ CARBURANT**

2 x 400 L – 2 x 106 US Gal



**EC CERTIFICATION**  
**CERTIFICATION CE**

B8 / C11



With a flybridge blending seamlessly into the profile of the Antares 11 FLY, the boat offers even greater comfort on board and the thrills of outdoor boating.  
*Avec le flybridge parfaitement intégré, l'Antares 11 FLY permet de profiter pleinement des plaisirs de la navigation en extérieur.*



## BEST VALUE VALEUR-SÛRE

This family cruiser is reassuringly reliable. Her sea worthy hull offers comfort and pleasure at sea. Movement on board is made easier by a level deck between the cockpit and the wheelhouse. It is also safe thanks to the height of the free boards and free-flowing due to a full-width starboard side deck.

*Ce Family cruiser rassure par sa fiabilité. Sa haute carène bien défendue assure douceur et confort en mer. La circulation à bord est facilitée par le pont flush entre le cockpit et la timonerie, sécurisée par la hauteur des francs bords, et fluidifiée par la pleine largeur du passavant tribord.*

The new Antares has twin outboard engines (2 x 300 CV/HP maximum engine power) to guarantee performance and comfort.

*Cette nouvelle Antares est dotée d'une double motorisation hors-bord (2 x 300 chevaux en motorisation maximum) pour garantir performance et confort.*



The Antares 11 allows to reach 40 knots top speed in complete safety and being comfortably seated facing the sea thanks to the ergonomic pilote seat and the modular co-pilote bench.

*L'Antares 11 permet d'atteindre jusqu'à 40 nœuds en toute sécurité et en étant confortablement installés face à la mer grâce au siège pilote ergonomique et à la banquette modulable en position co-pilote.*

## FAMILY CRUISING CROISIÈRE FAMILIALE



The modular cockpit creates a fantastic social space with the L-shaped seating and table converting easily to a sunbathing space. The seating connects seamlessly to the sofa in the lounge area inside, creating a vast relaxation space.

*Convivialité rime avec modularité dans le cockpit, avec la banquette en L qui se transforme facilement en solarium. Une assise en liaison directe avec le canapé du salon intérieur, afin de créer un vaste espace détente quasi d'un seul tenant.*



The flybridge is fitted with a starboard driving station with a contoured driving seat. Two facing port benches create a very delightful saloon. The flybridge has an additional stern relaxation area, with a large sunpads. Options can be added, such as a bimini or a solar panel.

*Le flybridge est équipé d'un poste de pilotage sur tribord avec un siège pilote enveloppant. Sur bâbord, deux banquettes en vis-à-vis forment un carré très agréable. Sur l'arrière, le fly apporte une zone de détente supplémentaire à bord en proposant un large bain de soleil. Des options, comme un bimini ou un panneau solaire, peuvent être ajoutées.*





Located in the bow, the double master cabin is very well appointed. Featuring a central island bed, lots of storage, large profiled hull windows on each side, and an ensuite bathroom. The full-beam aft cabin demonstrates how well the space is optimized with its double bed and single child's berth/banquette. In addition the convertible saloon settee means the convertible saloon, the Antares 11 can accommodate up to 7 people in excellent conditions

*Située à la proue, la cabine double du propriétaire est d'un cran nettement supérieur aux standards habituels : lit en îlot, nombreux rangements, grands vitrages, accès direct à la salle d'eau. La cabine arrière, exploitant toute la largeur du bateau et proposant 3 couchages, confirme cette agilité à optimiser les espaces. En comptant les deux passagers logés dans le carré convertible, l'Antares 11 héberge jusqu'à 7 personnes.*

## MULTI-HOBBIES MULTI-LOISIRS



This new family cruiser with an outboard engine focuses on a wide variety of leisure activities. She is the ideal powerboat for cruising with the family and can hold up to 11 people on board. Passengers can enjoy a large choice of boating programmes.

*Ce nouveau family cruiser doté d'une motorisation hors-bord joue la carte du multi-loisirs. Bateau idéal pour la croisière en famille cette vedette peut embarquer jusqu'à 11 personnes. Un large choix de programmes de navigation s'offre aux passagers.*



The starboard swim platform/balcony increases the size of the cockpit considerably, creating a wonderful “terrace to the sea” experience.

*La plateforme de bain latérale, sur tribord, permet d'agrandir considérablement la largeur du cockpit, créant ainsi une superbe terrasse sur l'eau.*

**The sun pad on the foredeck is ideal for unwinding and is protected from harsh rays by a Bimini top.**

*Dédiée au farniente, la plage de bain du pont avant se recouvre d'un bimini pour atténuer les ardeurs du soleil.*



**As for the large aft cockpit, it is completely sheltered by the wheelhouse overhang, a complete protection can bring more comfort for cooler climates. For even more flexibility an optional electric softtop can be fitting over the aft cockpit.**

*Le grand cockpit arrière est quant à lui totalement abrité par le retour du toit de la timonerie, une fermeture complète peut apporter plus de confort dans les zones les plus fraîches. Pour encore plus de flexibilité, une ouverture de toit en tissu peut être proposée en option.*



# 11

## TECHNICAL SPECIFICATIONS CARACTÉRISTIQUES TECHNIQUES

NAVAL ARCHITECT - ARCHITECTES NAVALS

BENETEAU POWERBOATS

DESIGN

SARRAZIN DESIGN

LENGTH OVERALL - LONGUEUR HORS-TOUT

11,08 m - 32'6"

HULL LENGTH - LONGUEUR DE COQUE

9,90 m - 26'2"

OVERALL WIDTH - LARGEUR HORS-TOUT

3,51 m - 11'6"

HULL BEAM - LARGEUR DE COQUE

3,40 m - 11'2"

LIGHT DISPLACEMENT WITHOUT ENGINE (EC)  
DÉPLACEMENT LÈGE SANS MOTEUR (CE)

5 058 kg - 11 148 lbs

LIGHT DISPLACEMENT (EC)  
DÉPLACEMENT LÈGE (CE)

5 723 kg - 12 613 lbs

AIR DRAUGHT - TIRANT D'AIR (STANDARD)

2,99 m - 9'10"

AIR DRAUGHT - TIRANT D'AIR (OPTIONS)

3,6 m - 11'10"

DRAUGHT MAX - TIRANT D'EAU MAX

0,78 m - 2'6"

FUEL TANK - RÉSERVOIR CARBURANT

2x400 L - 2x106 US gal

WATER TANK - RÉSERVOIR D'EAU

200 L - 53 US gal

MAXIMUM ENGINE POWER  
PUISSANCE MOTEUR MAXIMUM

2x300 CV - HP

EC CERTIFICATE - ATTESTATION CE

B8/C11





Profil - Version « coupé »

---



Vue du dessus

---



Pont supérieur

---



Pont inférieur

---

# 11 FLY



## PROVISIONAL TECHNICAL SPECIFICATIONS CARACTÉRISTIQUES TECHNIQUES PROVISOIRES

BOAT CURRENTLY UNDER CERTIFICATION  
BATEAU EN COURS D'HOMOLOGATION

NAVAL ARCHITECT - ARCHITECTES NAVALS	BENETEAU POWERBOATS
DESIGN	SARRAZIN DESIGN
LENGTH OVERALL - LONGUEUR HORS-TOUT	11,08 m - 32'6"
HULL LENGTH - LONGUEUR DE COQUE	9,90 m - 26'2"
OVERALL WIDTH - LARGEUR HORS-TOUT	3,51 m - 11'6"
HULL BEAM - LARGEUR DE COQUE	3,40 m - 11'2"
LIGHT DISPLACEMENT WITHOUT ENGINE (EC) DÉPLACEMENT LÈGE SANS MOTEUR (CE)	5 483 kg - 12 085 lbs
LIGHT DISPLACEMENT (EC) DÉPLACEMENT LÈGE (CE)	6 148 kg - 13 550 lbs
AIR DRAUGHT - TIRANT D'AIR (STANDARD)	3,56 m - 11'8"
AIR DRAUGHT - TIRANT D'AIR (OPTIONS)	4,64 m - 15'3"
DRAUGHT MAX - TIRANT D'EAU MAX	0,97 m 3'2"
FUEL TANK - RÉSERVOIR CARBURANT	2x400 L - 2x106 US gal
WATER TANK - RÉSERVOIR D'EAU	200 L - 53 US gal
MAXIMUM ENGINE POWER PUISSANCE MOTEUR MAXIMUM	2x300 CV - HP
EC CERTIFICATE - ATTESTATION CE	B8/C11
EC CERTIFICATE ON THE FLY ATTESTATION CE SUR LE FLY	C5/D5



Profil - Version « Fly »

---



Vue du dessus

---



Pont supérieur

---



Pont inférieur

---





# ATMOSPHERE AMBIANCES

		ANTARES 6	ANTARES 7	ANTARES 8	ANTARES 9	ANTARES 11 <small>- Coupé / FLY -</small>
<b>ALPI &amp; FLOORS - BOISERIES &amp; SOLS</b>						
INTERIOR WOOD AND FLOORS <i>BOISERIES INTÉRIEURES ET PLANCHERS</i>	WALNUT ALPI + LAMINATED BROWN OAK FLOORS <i>ALPI NOYER + PLANCHERS STRATIFIÉS CHÊNE BRUN</i>	•	•	•	•	•
<b>UPHOLSTERY - SELLERIES</b>						
INTERIOR <i>INTÉRIEUR</i>	CUSHY LIMESTONE	•	•	•	•	•
EXTERIOR <i>EXTÉRIEUR</i>	MARLIN AUSTER	•	•	•	•	•
	SILVERTEX STERLING DIAMANTE METEOR	•	•	•	•	•
<b>EXTERIOR PROTECTION - PROTECTIONS EXTÉRIEURES</b>						
CANVAS	GRAPHITE	•	•	•	•	•
COVERS - HOUSSES	WHITE PVC / PVC BLANC	•	•	•	•	•
<b>HULL - COQUE</b>						
COLOR <i>COULEUR</i>	WHITE	•	•	•	•	•
	GREY BLUE	•	•	•	•	•



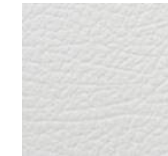
WALNUT



BROWN OAK



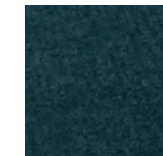
CUSHY LIMESTONE



MARLIN AUSTER



SILVERTEX STERLING & DIAMANTE METEOR



GRAPHITE



GREY BLUE  
GRIS BLEU

• Standard

• Option (Option in a trim level will not be available as a single option - Une option dans un niveau de finition ne sera pas disponible comme une seule option)

# BE A PART OF OUR HISTORY *ENTREZ DANS NOTRE HISTOIRE*

Choosing a BENETEAU is trusting 135 years of experience and passion, keeping 'best value' constantly in mind.  
*Choisir BENETEAU, c'est faire confiance à 135 ans d'expérience et de passion, nourris au quotidien par l'esprit 'best value'.*



**BENETEAU**  
AVANT-GARDE IN BOATING

WWW.BENETEAU.COM

**A design office staffed by  
120 technicians and engineers**  
*Un bureau d'études de  
120 techniciens et ingénieurs*



**A unique dealer network:  
400 dealers located all over the world**  
*Un réseau de distribution unique :  
400 concessionnaires répartis  
dans le monde entier*



**An after-sales service with  
50 highly qualified members of staff**  
*Un SAV réunissant 50 professionnels ultra-  
qualifiés*



**12 production sites, including  
8 in Vendée, where the group  
started out**  
*12 sites de production, dont 8 situés  
en Vendée, dans le berceau du Groupe*



**7-year structural warranty  
and 3 years for parts and labor**  
*7 ans de garantie structurelle,  
3 ans pour les pièces et la main d'œuvre*







**BENETEAU**  
AVANT-GARDE IN BOATING

[WWW.BENETEAU.COM](http://WWW.BENETEAU.COM)