

V60



/
V60
/



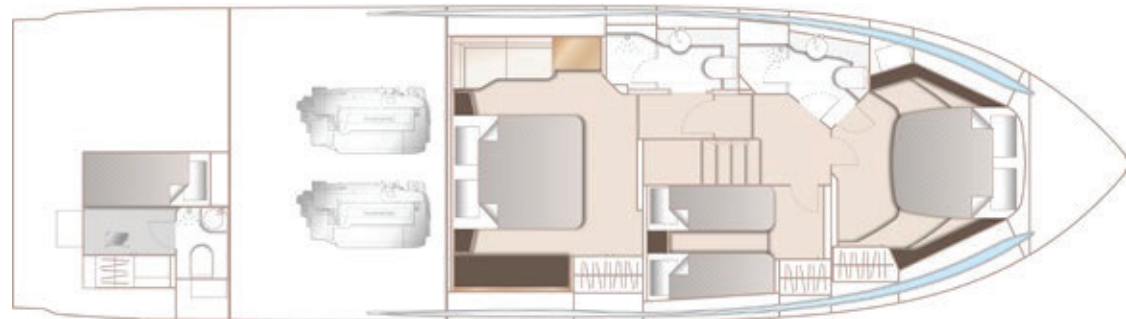
На просторных диванах в кокпите новой элегантной яхты V60 может разместиться большая компания. Для вашего комфорта здесь установлен полностью оснащенный бар с барбекю. В передней части главной палубы имеется выдвижной навес, который убирается одним нажатием кнопки. Бросив якорь, можно насладиться купанием с электрогидравлической платформы или легко спустить на воду 3-метровый тендер или гидроцикл. Мастер-каюта во всю ширину яхты с персональной ванной комнатой и две дополнительные гостевые каюты, расположенные на нижней палубе, рассчитаны на шесть гостей.



V60



ГЛАВНАЯ ПАЛУБА



НИЖНЯЯ ПАЛУБА

ОСНОВНЫЕ РАЗМЕРЫ

Полная длина (вкл. релинги)	62 фута 11 дюймов (19,17 м)
Полная длина (искл. релинги)	62 фута 1 дюйм (18,92 м)
Ширина	16 футов 0 дюймов (4,87 м)
Осадка (при полной нагрузке) около	5 футов 0 дюймов (1,5 м)
Водоизмещение (порожного судна) около	27 200 кг (59 966 фунтов)*
Запас топлива	715 галлонов/858 галлонов США/3250 литров
Запас воды (вкл. калорифер)	132 галлонов/178 галлонов США/603 литров

ПАЛУБНОЕ ОБОРУДОВАНИЕ

- Отделанные тиком купальная платформа, палуба кокпита и ступени, ведущие на боковые проходы по бортам
- Реверсивная электрическая якорная лебёдка с пультами управления на баке и основном посту
- Самоукладывающийся якорь типа «Дельта» массой 40 кг/88 фунтов с цепью длиной 40 метров
- Зона для отдыха и принятия солнечных ванн на баке
- Прожектор с дистанционным управлением
- Утки, полуклаузы и поручни из нержавеющей стали
- Оборудование для мытья якоря и палубы пресной водой
- Рундуки для тросов, крапцев и подушек лежака на баке
- Светодиодное освещение палубы

КОКПИТ

- U-образный диван со складным столиком из тика и складными парусиновыми креслами
- Кормовая зона для лежаков, под которой располагается гараж для лодки длиной 3,3 м
- Двойные ворота на транце для выхода на купальную платформу, оснащённую электрогидравлическим подъёмным механизмом. Складной трап. Душ с горячей и холодной водой на купальной платформе.
- Динамики, подключённые к аудиосистеме салона
- Запираемые люки с газовыми амортизаторами, ведущие в машинное отделение, кладовую и дополнительную каюту для команды
- Рундук для спасательного плота
- Шкафчик с вводом для подключения берегового питания 220/240 В
- Шкафчик с кранами для дистанционного выключения подачи топлива
- Чехол кокпита
- Бар с барбекю, холодильником и отделением для хранения

ПОСТ УПРАВЛЕНИЯ

- Два сиденья (фиксируются в двух положениях — к носу или корме)
- Открываемые окна с электроприводом на посту управления и по левому борту
- Полный комплект приборов двигателей, включая датчики уровня топлива, датчики температуры выхлопа, систему предупреждения о загрязнении топлива и индикатор положения штурвалов
- Навигационное оборудование, включающее в себя цветной радар, GPS-систему и картплоттер, УКВ-радиостанцию, лог с отображением скорости и пройденного расстояния, эхолот с сигнализацией, автопилот и магнитный компас для быстроходных судов

- Пульты управления носовым подруливающим устройством, стеклоочистителями ветрового стекла, трюмным насосом, якорной лебёдкой и транцевой плитой (с указателем положения)
- Панель управления электрическими системами 24 В и 240 В
- Прожектор с дистанционным управлением
- Закаленное ветровое стекло (без тонировки для хорошей видимости в тёмное время суток)

ПАЛУБНЫЙ САЛОН

- U-образный диван и журнальный столик
- Телевизор с ЖК-экраном диагональю 49 дюймов и электрическим механизмом регулирования положения, DVD-проигрыватель, радиоприёмник / MP3-проигрыватель и система пространственного звучания
- Отделение для хранения бутылок и бокалов и холодильник
- G-образная обеденная зона со складным столиком
- Крыша с электроприводом
- Сдвижная дверь с рамой из нержавеющей стали, окно с электроприводом со стороны кормы

КАМБУЗ

- Стеклокерамическая варочная панель с 4 конфорками
- Комбинированная микроволновая/ конвекционная печь с грилем
- Мойка из нержавеющей стали со смесителем
- Полноразмерный холодильник с морозильной камерой объёмом 270 литров
- Шкафы для посуды, полки и ящики

УДОБСТВА

- Все каюты и ванне комнаты оснащены открываемыми иллюминаторами
- Все каюты оснащены розетками 220/240 В
- На всех кроватях установлены пружинные матрасы (за исключением каюты команды)
- Все ванне комнаты оснащены душевыми кабинами, туалетами с электросмывом пресной водой, вытяжными вентиляторами и розетками для электробритвы 240 В

МАСТЕР-КАЮТА

- Широкая двуспальная кровать с установленными под ней ящиками
- Гардероб с вешалками и ящиками
- Туалетный столик
- Диван
- Шкафчики и ящики
- Телевизор с ЖК-экраном диагональю 40 дюймов
- Радиоприёмник/DVD-проигрыватель/MP3-проигрыватель
- Потолочные и прикроватные светильники
- Отдельный санузел

V60

ДИЗЕЛЬНЫЕ ДВИГАТЕЛИ

Два двигателя MAN V8 1200 (2 x 1200 л. с.)	Максимальная скорость — 38 узлов*
--	-----------------------------------

НОСОВАЯ КАЮТА

- Широкая двуспальная кровать с установленными под ней ящиками
- Гардероб с полками
- Туалетный столик
- Шкафчики
- Палубный люк
- Потолочные и прикроватные светильники
- Санузел

ГОСТЕВАЯ КАЮТА ПО ПРАВОМУ БОРТУ

- Две односпальные кровати с установленными под ними ящиками (возможна установка электропривода для объединения этих кроватей в двуспальную)
- Гардероб с полками
- Шкафчики и ящики
- Потолочные и прикроватные светильники

КАЮТА ДЛЯ КОМАНДЫ (ОПЦИОНАЛЬНО)

- Односпальная кровать с установленными под ней ящиками
- Гардероб с полкой
- Шкафчики
- Потолочные и прикроватные светильники
- Санузел с душем, туалетом с электросмывом пресной водой и раковиной

ВНУТРЕННЯЯ ОТДЕЛКА

- Отделка деревом в оттенке дуб ровере (матовая или полированная). Орех или беленый дуб — дополнительные опции
- Полы и столешницы из твердых материалов во всех ваннах
- Столешницы из твердых материалов в камбузе
- Деревянный пол в камбузе, салоне и на посту управления
- Возможность выбора из широкого ассортимента высококачественных обивочных тканей и ковров
- Жалюзи или солнцезащитные фильтры на всех окнах и иллюминаторах
- Нескользящее покрытие пола в дополнительной каюте для команды

СИЛОВЫЕ УСТАНОВКИ

- 5-лопастные гребные винты из никель-алюминиевой бронзы
- Носовое подруливающее устройство (130 кгс / 287 фунт-сила)
- Электрогидравлическая система рулевого управления с усилителем и гидравлической резервной системой
- Электронные средства управления двигателями и коробкой передач
- Герметичные уплотнения вала
- Вытяжной вентилятор машинного отделения с электронным таймером задержки

ЭЛЕКТРИЧЕСКИЕ СИСТЕМЫ

24-ВОЛЬТОВАЯ:

- 4 аккумулятора повышенной мощности для пуска двигателей
- 4 дополнительных аккумулятора повышенной мощности
- Зарядное устройство мощностью 60 А, заряжающее оба комплекта аккумуляторов через систему с автоматическим переключением
- Дистанционные выключатели аккумуляторов и управляющий выключатель на главной панели
- Светодиодное освещение во всех помещениях

220/240-ВОЛЬТОВАЯ:

- Дизель-генератор мощностью 11 кВт с собственной звукоизоляцией и выпускной системой с водяным охлаждением и глушителем
- Система проверки полярности
- Защита от утечки тока на землю
- Электрические розетки во всех помещениях

ТОПЛИВНАЯ СИСТЕМА

- Два топливных бака (из корабельного сплава NSB) с соединительной системой ёмкостью 715 галлонов / 858 галлонов США / 3250 литров
- Заклинные горловины по левому и правому бортам
- Высокопроизводительные топливные фильтры / водоотделители

СИСТЕМА ВОДОСНАБЖЕНИЯ

- Объём 116 галлонов / 159 галлонов США / 530 литров, а также водонагреватель ёмкостью 16 галлонов / 19 галлонов США / 73 литра и погружной нагреватель 240 В
- Датчик уровня воды
- Палубная горловина
- Электрическая система подачи пресной воды для смыва в туалетах с цистерной ёмкостью 55 галлонов / 66 галлонов США / 250 литров

ОГНЕУШИТЕЛИ

- Автоматические огнетушители с ручным регулятором в машинном отделении и системой сигнализации на посту управления
- 5 ручных огнетушителей в мастер-каюте, гостевых каютах, камбузе и на посту управления

ТРЮМНО-ОСУШИТЕЛЬНЫЕ СИСТЕМЫ

- 6 автоматических электрических трюмных помп
- Высокопроизводительная ручная трюмная помпа с системой клапанов и точками откачки в приёмных трубах автоматических помп

ДРУГИЕ СОСТАВЛЯЮЩИЕ СТАНДАРТНОЙ КОМПЛЕКТАЦИИ

- Стеганые покрывала во всех каютах, за исключением каюты для команды
- Кормовой флагшток
- 6 крапцев и 4 швартовов
- Аптечка
- Комплект инструментов
- Комплект судовой документации
- Запасная рукоятка якорной лебёдки

С 2000 года мы строим яхты Princess. За это время более 300 корпусов было передано владельцам, а уровень клиентского сервиса компании Nordmarine доведён до совершенства. В работе для нас нет мелочей, поэтому мы являемся лучшим среди мировых представительств Princess по степени удовлетворённости клиентов!

Реализовать Вашу мечту об идеальной яхте поможет персональный менеджер, который в совершенстве владеет всеми секретами планирования и оформления интерьера. В центральном офисе Nordmarine представлены все образцы отделочных материалов и примеры уже реализованных проектов.

Команда наших специалистов возьмёт на себя заботы, связанные со строительным надзором, приёмкой яхты, её регистрацией и страхованием, техническим обслуживанием и юридическим оформлением. По желанию, мы организуем визиты на верфь, где Вы своими глазами сможете увидеть все этапы строительства яхты.

Философия компании основана на внимании к деталям. Мы гордимся тем, что люди, однажды купившие яхту у Nordmarine, при продаже или повторной покупке снова обращаются к нам: мы любим своих клиентов, ценим их время и ставим их желания превыше всего.



Денис Новиков

Директор по продажам
Princess Yachts Russia

d.novikov@nordmarine.ru
+7 985 643 0893

**Центральный офис Nordmarine
и Princess Yachts Russia**

119034, Москва, Бутиковский пер., 7
+7 495 775 1100 | 8 800 5000 659

info@nordmarine.ru
www.nordmarine.ru