



POPILOV 1999M

Яхты проекта Popilov 19,99M простые в управлении, адаптированные под различные условия и климатические зоны.

Отличительные черты проекта 19,99 - это повышенная комфортность, элегантность дизайна внешнего и внутреннего вида, высокие потолки, а также использование современного оборудования, его ремонтоспособность и качественных деталей.

Стоимость в стандартной комплектации от 75 000 000 руб.

Основные характеристики

Класс судна по проекту	Океанический А2
Длина, м	19,99
Ширина, м	5,5
Общая высота, м	7,8
Максимальная высота от ватерлинии, м	5,93
Максимальная осадка, м	1,96
Водоизмещение, полное, т	72
Топливные баки, л	10 000
Баки пресной воды, л	1 100

Двигатели

Стационарный двигатель, л.с.	2 x 425 (min 2 x 300)
Дальность хода от берега, миль	2 000

Скорость

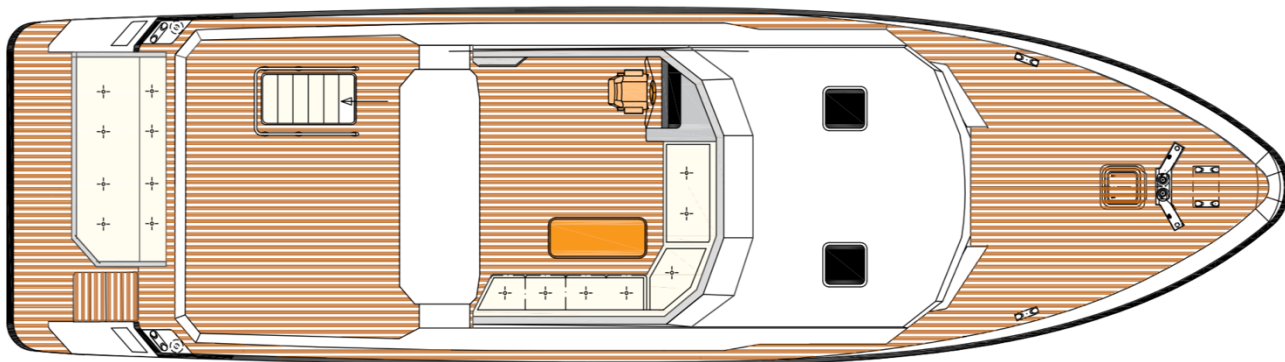
Крейсерская скорость, узл.	9
Максимальная скорость, узл.	11

Кабины

Каюты (версия с Мастер-каютой)	4+1
Каюты (чартерная версия)	5+1
Спальных мест (версия Мастер - каюта)	10+1
Спальных мест (чартерная версия)	8+1

Схема палубы

Флайбридж



На флайбридже размещён второй, дублирующий пост управления, просторный сандек, диваны из кожи и стол

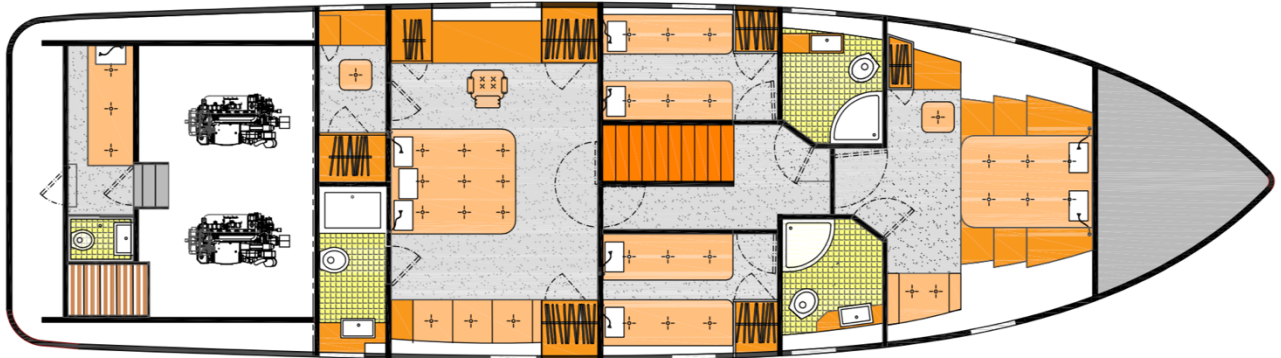
Верхняя палуба



Главная палуба включает в себя основной пост управления, просторный камбуз и зону отдыха. Вход в Мастер - каюту и гостевые каюты осуществляется также с главной палубы.

Нижняя палуба

План палубы версии с Мастер – каютой



На нижней палубе размещена просторная Мастер-каюта с собственным санузлом, три гостевые каюты, а также три гальюна. Доступ в шкиперскую каюту осуществляется с транцевой площадки.

План палубы чартерной версии



На нижней палубе размещена пять гостевых кают, а также четыре гальюна. Доступ в шкиперскую каюту осуществляется с транцевой площадки.

Экстерьер





Экстерьер



Интерьер

Пост управления



САЛОН



Мастер - каюта





Гостевая носовая каюта



Гостевая каюта с двуспальной кроватью



Гостевая каюта с отдельными кроватями



Гальюн



Стандартная комплектация от 75 000 000 руб.

Корпус

- Корпус из стали РСА
- Толщина обшивки корпуса – 6 мм, надстройка – 4 мм, переменный пояс ватерлинии – 8 мм
- 3 водонепроницаемые переборки
- Сертифицированная краска JOTUN
- Система анодной защиты
- Спасательные плоты – 2 шт.

Двигатели

- Стационарный двигатель, валолиния – 2 шт. Volvo Penta 425 л.с.
- Реверс-редуктор
- Запас хода 2000 миль
- Винты 4-х лопасные

Топливная система

- Топливные фильтры-сепараторы
- Топливные баки 10 000 л.
- Расходный бак (470 литров)

Энергоснабжение

- Генератор – 16 кВт
- Инвертор – 2 шт.
- Аккумуляторы, 20 шт.

Скорость

- Крейсерская скорость 9 узлов
- Максимальная скорость 11 узлов

Водоснабжение

- Баки питьевой воды 1 100 литров
- Гидрофор
- Баки сточных вод 2 шт.
- Водонагревательное оборудование
- Система откачки серых вод – 2 насоса
- Опреснительная установка – 100 л/ч

Управление

- Электрогидравлическая система рулевого управления
- Автопилот
- Основной пост управления рулями, джойстик + штурвал
- Дополнительный пост управления рулями на флайбридже, джойстик

Швартовая система

- Якорь из нержавеющей стали, 75 кг
- Якорный шпиль
- Кнехты из нержавеющей стали в носовой и кормовой части главной палубы
- Подруливающее электрическое устройство D=250мм

Навигационное оборудование

- Многофункциональный 16" дисплей
- Широкополосный 3G радар
- GPS-антенна
- Датчик эхолота
- Датчик скорости и температуры воды
- Коммутатор датчиков
- Радиостанция
- Антенна
- Комплект автопилота
- Дисплей автопилота на флайбридже

Интерьер

- Мебель выполнена из морской фанеры, покрытая натуральным шпоном
- Напольное ковровое покрытие
- Диваны 3 шт.
- Кровати 7+1 шт. (чартерная версия), 6+1 шт. (версия с Мастер - каютой)
- Санузлы 4+1 шт. (чартерная версия), 3+1 шт. (версия с Мастер - каютой)
- Душевые кабины – 3 шт.
- Стол в салоне

Камбуз

- Раковина из нержавеющей стали
- Варочная поверхность
- Микроволновая печь
- Холодильник
- Посудомоечная машина
- Стиральная машина
- Кондиционер 3 шт.

Экстерьер

- Тиковый настил
- Леера из нержавеющей стали
- Прожектор с дистанционным управлением
- Туманный горн
- Ходовые огни
- Стояночные огни
- Дублированный пост управления на флайбридже
- Пост заправки топлива
- Пост заправки водой
- Пост откачки хозяйственных и бытовых вод
- Врезной душ на корме

Пожарная безопасность

- Автоматическая система пожаротушения
- Дополнительные ручные огнетушители (согласно классификационным требованиям)